

ROMÂNIA
JUDEȚUL SUCEAVA
PRIMĂRIA MUNICIPIULUI FĂLTICENI
- PRIMAR -

DISPOZIȚIE
privind aprobarea virărilor de credite bugetare în cadrul aceluiași capitol bugetar
pe anul 2013

Gheorghe-Cătălin Coman – Primarul Municipiului Fălticeni, jud. Suceava;

Având în vedere:

- Adresa nr. 3392 din 17.06.2013 de la Colegiul Tehnic *Mihai Băcescu*

În temeiul prevederilor art. 49, alin.5 din Legea nr. 273 / 2006 privind finanțele publice locale cu modificările și completările ulterioare;

În conformitate cu prevederile art. 63, alin.1, lit. „c” și alin. 4, lit. „a”, și ale art. 68, alin. 1 din Legea nr. 215 / 2001 a administrației publice locale, republicată, cu modificările și completările ulterioare;

DISPUN

Art.1 – Se aprobă virările de credite bugetare în cadrul Bugetului local pe anul 2013 conform Anexei.

Art.2 – Anexa face parte integrantă din prezenta Dispoziție.

Art.3 – Direcția Economică din cadrul Primăriei Municipiului Fălticeni va duce la îndeplinire prevederile prezentei dispoziții.

PRIMAR,
Gheorghe-Cătălin Coman



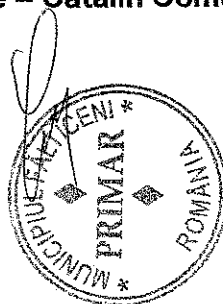
AVIZAT
Secretar Municipiu
Mihăela Busuioc

Fălticeni: 02.07.2013
Nr. 560

Rectificarea bugetului local pe anul 2013

DENUMIRE INDICATOR	COD INDICATOR	Suma cu care se diminueaza/majoreaza prevederile initiale	
		Total an	Trim.III
CHELTUIELI –Secțiunea de functionare:		-	-
INVATAMANT din care: <i>Invatamant secundar inferior (Colegiul Tehnic Mihai Bacescu)</i>	65.02 65.02.04.01	-	-
TITLUL II Bunuri si servicii din care:	20	-	-
Furnituri de birou	20.01.01	+3.000	+3.000
Incalzit, Iluminat si forta motrica	20.01.03	-9.000	-9.000
Deplasari interne	20.06.01	+6.000	+6.000

PRIMAR,
Gheorghe – Cătălin Coman



ROMÂNIA
JUDEȚUL SUCEAVA
CONSILIUL LOCAL AL MUNICIPIULUI
FĂLTICENI

HOTĂRÂRE
privind rectificarea bugetului de venituri și cheltuieli pe anul 2013

Consiliul Local al Municipiului Fălticeni, județul Suceava:

Având în vedere:

- expunerea de motive a domnului primar, prof. Gheorghe-Catalin Coman, înregistrată la nr. 13214 din 03.07.2013 ;
- raportul de specialitate al Direcției economice înregistrat la nr. 13213 din 03.07.2013;
- adresa nr. 3403 din 02.07.2013 transmisă de către Colegiul „Mihai Băcescu”.

În baza prevederilor art. 19 alin. 2, art. 36, art. 41, alin. 1 și art. 46 din Legea nr. 273 / 2006 privind finanțele publice locale, cu modificările și completările ulterioare;

În temeiul prevederilor art. 36, alin. 4, lit. „a”, art.44, alin. 1, art. 45, alin.2, lit. „a” și ale art. 49 din Legea nr. 215/2001 a administrației publice locale, republicată, cu modificările și completările ulterioare;

HOTĂRĂȘTE

Art. 1: Se aprobă rectificarea Bugetului local pe anul 2013, conform Anexei nr. 1.

Art. 2: Se aprobă alocarea sumei de 95.000 lei din fondul de rezervă bugetară la dispoziția autorităților locale, pentru:

- reparatii curente la Colegiul Tehnic *Mihai Băcescu* - 70.000 lei;
- împrejurimi spatii verzi – 25.000 lei.

Art. 3: Se aprobă modificarea denumirii obiectivului de investitii “Reabilitare trotuar *Maier Ioan*” din Programul de investitii pe anul 2013, cu obiectivul „Construire zid de sprijin si amenajare cale de acces Bloc nr. 3 si parcare”.

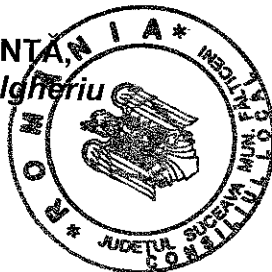
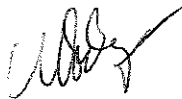
Art. 4: Se aprobă modificarea Programului de investiții pe anul 2013, conform Anexei nr. 2

Art. 5: Se aprobă Detalierea Programului de investiții pe anul 2013, conform Anexei nr. 3.

Art. 6: Anexele nr. 1 - 3 fac parte integrantă din prezenta hotărâre.

Art. 7: Primarul, prin compartimentele de specialitate va asigura ducerea la îndeplinire a prevederilor prezentei hotărâri.

PREȘEDINTE DE ȘEDINȚĂ,
consilier local, ed. Maria Dulgheriu



Contrasemnează
SECRETAR MUNICIPIU
Mihaela Busuioc



Fălticeni, 03.07.2013
NR. 82

INFLUENTE LA BUGETUL LOCAL DE VENITURI SI CHELTUIELI
Rectificare din data '03.07.2013' pt. - Bugetul local

Lei

Denumirea indicatorilor	Cod indicator	TOTAL 2013	Trim III
Vărsăminte din secțiunea de funcționare pentru finanțarea secțiunii de dezvoltare a bugetului local (cu semnul minus)	37.02.03	-25.000,00	-25.000,00
Vărsăminte din secțiunea de funcționare	37.02.04	25.000,00	25.000,00
TOTAL CHELTUIELI (cod 50.02+59.02+64.02+69.02+79.02)	49.02	0,00	0,00
CHELTUIELI CURENTE (cod 10+20+30+40+50+51+55+56+57+59)	01	-25.000,00	-25.000,00
TITLUL II BUNURI SI SERVICII (cod 20.01 la 20.06+20.09 la 20.16+20.18 la 20.27+20.30)	20	70.000,00	70.000,00
Reparatii curente	20.02	70.000,00	70.000,00
TITLUL V FONDURI DE REZERVA (cod 50.04)	50	-95.000,00	-95.000,00
Fond de rezerva bugetara la dispozitia consiliilor locale si judetene	50.04	-95.000,00	-95.000,00
CHELTUIELI DE CAPITAL (cod 71+72)	70	25.000,00	25.000,00
TITLUL XII ACTIVE NEFINANCIARE (cod 71.01 la 71.03)	71	25.000,00	25.000,00
Active fixe	71.01	25.000,00	25.000,00
Constructii	71.01.01	25.000,00	25.000,00
Partea I-a SERVICII PUBLICE GENERALE (cod 51.02+54.02+55.02+56.02)	50.02	-95.000,00	-95.000,00
Alte servicii publice generale (cod 54.02.05 la 54.02.07+54.02.10+54.02.50)	54.02	-95.000,00	-95.000,00
CHELTUIELI CURENTE (cod 10+20+30+40+50+51+55+56+57+59)	01	-95.000,00	-95.000,00
TITLUL V FONDURI DE REZERVA (cod 50.04)	50	-95.000,00	-95.000,00
Fond de rezerva bugetara la dispozitia consiliilor locale si judetene	50.04	-95.000,00	-95.000,00
Fond de rezerva bugetara la dispozitia autoritatilor locale	54.02.05	-95.000,00	-95.000,00
Partea a III-a CHELTUIELI SOCIAL-CULTURALE (cod 65.02+66.02+67.02+68.02)	64.02	70.000,00	70.000,00
Invatamant (cod 65.02.03 la 65.02.05+65.02.07+65.02.11+65.02.50)	65.02	70.000,00	70.000,00
CHELTUIELI CURENTE (cod 10+20+30+40+50+51+55+56+57+59)	01	70.000,00	70.000,00
TITLUL II BUNURI SI SERVICII (cod 20.01 la 20.06+20.09 la 20.16+20.18 la 20.27+20.30)	20	70.000,00	70.000,00
Reparatii curente	20.02	70.000,00	70.000,00
Invatamant secundar (cod 65.02.04.01 la 65.02.04.03)	65.02.04	70.000,00	70.000,00
Invatamant secundar inferior	65.02.04.01	70.000,00	70.000,00
Partea a IV-a SERVICII SI DEZVOLTARE PUBLICA, LOCUINTE, MEDIU SI APE (cod 70.02+74.02)	69.02	25.000,00	25.000,00
Locuinte, servicii si dezvoltare publica (cod 70.02.03+70.02.05 la 70.02.07+70.02.50)	70.02	25.000,00	25.000,00
CHELTUIELI DE CAPITAL (cod 71+72)	70	25.000,00	25.000,00
TITLUL XII ACTIVE NEFINANCIARE (cod 71.01 la 71.03)	71	25.000,00	25.000,00
Active fixe	71.01	25.000,00	25.000,00
Constructii	71.01.01	25.000,00	25.000,00
Alte servicii in domeniile locuintelor, serviciilor si dezvoltarii comunale	70.02.50	25.000,00	25.000,00
VII. REZERVA, EXCEDENT / DEFICIT	96.02	0,00	0,00
DEFICIT	99.02	0,00	0,00

Conducatorul institutiei,

Director economic,

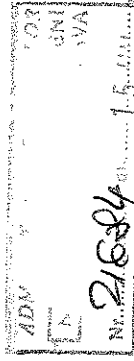
SEF SERVICIU FINANCIAR CONTABIL,

PROF. GHEORGHE CATALIN COMAN

EC. MARIA BULAICON

EC. LAURA FLOREA

LISTA
obiectivelor de investiții pe anul 2013
cu finanțare integrală sau parțială de la Bugetul local
repartizate pentru CENTRALIZAT
la data de 03.07.2013



UM = lei

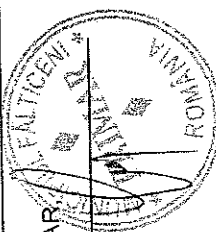
Nominalizarea pe obiective de investiții, dotări și alte cheltuieli de investiții	Valoarea totală	Valoarea totală actualizată	Cheltuieli totale (col.5 la col. 10)	finanțare din						Capacități			Termen P.I.F.		
				Surse proprii	Credite bancare interne	Credite bancare externe	Credite nerambursabile	Alte surse constituite potrivit legii Fond de rulment	Total alocații bugetare col.11+12	din care		12		13	14
										de la bugetul local	pe seama transferurilor de la bugetul de stat				
1	2	3	4	5	6	7	8	9	10	11	12	13	14		
AL, din care	4.721.976	4.686.976	4.686.976						4.686.976	4.686.976					
Obiective de investiții în continuare	75.676	75.676	75.676						75.676	75.676					
Obiective noi de investiții	967.000	967.000	967.000						967.000	967.000					
Alte cheltuieli de investiții	3.679.300	3.644.300	3.644.300						3.644.300	3.644.300					
Cap. 51.02 Autorități publice și acțiuni	163.500	163.500	163.500						163.500	163.500					
erne															
GET LOCAL	163.500	163.500	163.500						163.500	163.500					
Alte cheltuieli de investiții	163.500	163.500	163.500						163.500	163.500					
1 Tehnica de calcul	15.000	15.000	15.000						15.000	15.000					
2 Licențe SQL	48.500	36.000	36.000						36.000	36.000					
3 Programe informatice	20.000	32.500	32.500						32.500	32.500					
4 Autoturism prin programul de înnoire a parcului auto - primarie	80.000	80.000	80.000						80.000	80.000					
Cap. 65.02 Invatamant	1.140.476	1.150.476	1.150.476						1.150.476	1.150.476					
LEGIUL VASILE LOVINESCU	3.200	3.200	3.200						3.200	3.200					
Alte cheltuieli de investiții	3.200	3.200	3.200						3.200	3.200					
1 Program de executie bugetara	3.200	3.200	3.200						3.200	3.200					
LEGIUL NICU GANE	171.200	171.200	171.200						171.200	171.200					
Alte cheltuieli de investiții	171.200	171.200	171.200						171.200	171.200					
1 Program de executie bugetara	3.200	3.200	3.200						3.200	3.200					
2 Reabilitare suprafata de joc - Colegiul Nicu	50.000	50.000	50.000						50.000	50.000					
3 Inlocuire Tamplarie Corp C - Colegiul Nicu Gane	80.000	80.000	80.000						80.000	80.000					
4 Autoturism- Colegiul National Nicu Gane - prin programul de reinnoire a parcului auto	38.000	38.000	38.000						38.000	38.000					
LEGIUL TEHNIC MIHAI BACESCU	271.200	281.200	281.200						281.200	281.200					

Nominizarea pe obiective de investitii, dotari si alte cheltuieli de investitii	Valoarea totala	Cheltuieli totala actualizata	Cheltuieli totale (col. 5 la col. 10)	finantare din						Capacitati		Termen P.I.F.	
				Surse proprii	Credite bancare interne	Credite bancare externe	Credite nerambursabile	Alte surse constituite potrivit legii Fond de ruiiment	Total alocații bugetare col.11+12	din care			
										de la bugetul local	pe seama transferurilor de la bugetul de stat		
1	2	3	4	5	6	7	8	9	10	11	12	13	14
Ite cheltuieli de investitii													
1 Program de executie bugetara	271.200	281.200	281.200						281.200	281.200			
2 Inlocuire suprafata de joc - Colegiul M Bacescu	3.200	3.200	3.200	3.200					3.200	3.200			
	50.000	60.000	60.000	60.000					60.000	60.000			
3 Pilta - Cantina Colegiului Mihai Bacescu	28.000	28.000	28.000	28.000					28.000	28.000			
4 Reabilitare instalatie electrica -corp principal - Colegiul M Bacescu	160.000	160.000	160.000	160.000					160.000	160.000			
5 Reabilitare instalatie electrica - Sala sport Colegiul Mihai Bacescu	30.000	30.000	30.000	30.000					30.000	30.000			
SALA GIMNAZIALA AL. I. CUZA													
Ite cheltuieli de investitii													
1 Program de executie bugetara	23.200	23.200	23.200	23.200					23.200	23.200			
2 Reabilitare partiala corp str Sucevei (tamplarie termopan) - Scoala Gornaziuala Al. I. Cuza	23.200	23.200	23.200	23.200					23.200	23.200			
	3.200	3.200	3.200	3.200					3.200	3.200			
	20.000	20.000	20.000	20.000					20.000	20.000			
SALA ION IRIMESCU													
1 Program de executie bugetara	153.200	153.200	153.200	153.200					153.200	153.200			
2 Reabilitare partiala bugetara	153.200	153.200	153.200	153.200					153.200	153.200			
	3.200	3.200	3.200	3.200					3.200	3.200			
	150.000	150.000	150.000	150.000					150.000	150.000			
2 Reabilitare sala sport (vestiare, grupuri sanitare, inlocuire suprafata joc)	83.200	83.200	83.200	83.200					83.200	83.200			
SALA MIHAIL SADOVEANU													
Alte cheltuieli de investitii													
1 Program executie bugetara	83.200	83.200	83.200	83.200					83.200	83.200			
2 Reparatie instalatie electrica - Scoala Gimnaziuala Mihail Sadoveanu str Ana Ipatescu	83.200	83.200	83.200	83.200					83.200	83.200			
	3.200	3.200	3.200	3.200					3.200	3.200			
	80.000	80.000	80.000	80.000					80.000	80.000			
SALA ION CIUREA													
Alte cheltuieli de investitii													
1 Program informatic	3.200	3.200	3.200	3.200					3.200	3.200			
2 Reparatie instalatie electrica - Scoala Gimnaziuala Mihail Sadoveanu str Ana Ipatescu	3.200	3.200	3.200	3.200					3.200	3.200			
	428.876	428.876	428.876	428.876					428.876	428.876			
SALA PINOCCHIO													
Obiective de investitii in continuare													
1 Extindere si reabilitare Gradinita Licuricii	75.676	75.676	75.676	75.676					75.676	75.676			
	75.676	75.676	75.676	75.676					75.676	75.676			
Obiective noi de investitii													
	300.000	300.000	300.000	300.000					300.000	300.000			

Nominalizarea pe obiective de investiții, dotări și alte cheltuieli de investiții	Valoarea totală	Valoarea totală actualizată	Cheltuieli totale (col.5 la col. 10)	Surse					finanțare din				Capacități	Termen P.I.F.
				5	6	7	8	9	10	din care		12		
										de la bugetul local	pe seama transferurilor de la bugetul de stat			
1	2	3	4	5	6	7	8	9	10	11	12	13	14	
1 Extindere Gradinita "Dumbrava Minunata" + inlocuire invelitoare si termosistem corp existent	300.000	300.000	300.000						300.000	300.000				
Alte cheltuieli de investitii	53.200	53.200	53.200						53.200	53.200				
1 Program informatic	3.200	3.200	3.200						3.200	3.200				
2 Amenajare loc de joaca - Gradinita Licuricii	50.000	50.000	50.000						50.000	50.000				
JVOINICELUL	3.200	3.200	3.200						3.200	3.200				
Alte cheltuieli de investitii	3.200	3.200	3.200						3.200	3.200				
1 Program executie bugetara	3.200	3.200	3.200						3.200	3.200				
Cap. 67.02 Cultura, recreere si religie	180.000	225.000	225.000						225.000	225.000				
SET LOCAL	180.000	225.000	225.000						225.000	225.000				
Obiective noi de investitii	70.000	70.000	70.000						70.000	70.000				
1 Constructie ponton - baza de agement Nada Florilor	70.000	70.000	70.000						70.000	70.000				
Alte cheltuieli de investitii	110.000	155.000	155.000						155.000	155.000				
1 Inlocuire tamplarie Casa de Cultura	10.000	55.000	55.000						55.000	55.000				
2 Investitii baze sportive	100.000	100.000	100.000						100.000	100.000				
Cap. 70.02 Locuinte, servicii si dezvoltare publica	947.500	957.500	957.500						957.500	957.500				
GET LOCAL	947.500	957.500	957.500						957.500	957.500				
Obiective noi de investitii	372.000	372.000	372.000						372.000	372.000				
1 Asigurare utilitati bloc ANL - str. Victoriei	72.000	72.000	72.000						72.000	72.000				
2 Parcari ecologice	300.000	300.000	300.000						300.000	300.000				
Alte cheltuieli de investitii	578.500	585.500	585.500						585.500	585.500				
1 Containere tip locuinta destinate inchirierii 4 u.l.	70.500	70.500	70.500						70.500	70.500				
2 Mobilier stradal (banci, cosuri de gunoi etc)	50.000	60.000	60.000						60.000	60.000				
3 Amenajare locuri joaca	350.000	350.000	350.000						350.000	350.000				
4 Containere subterane ecologice	80.000	80.000	80.000						80.000	80.000				
5 Imprejmuiri spatii verzi	25.000	25.000	25.000						25.000	25.000				
Cap. 74.02 Protectia mediului	45.000	45.000	45.000						45.000	45.000				
JGET LOCAL	45.000	45.000	45.000						45.000	45.000				
Obiective noi de investitii	45.000	45.000	45.000						45.000	45.000				

Nominizarea pe obiective de investitii, dotari si alte cheltuieli de investitii	Valoarea totala	Valoarea totala actualizata	Cheltuieli totale (col. 5 la col. 10)	finanțare din						Total alocații bugetare col.11+12	Capacități			Termen P.I.F.	
				Surse proprii	Credite bancare interne	Credite bancare externe	Credite nerambursabile	Alte surse constituite potrivit legii Fond de rulment	din care			13	14		
									de la bugetul local		pe seama transferurilor de la ilor de la bugetul de stat				11
2	3	4	5	6	7	8	9	10	11	12	13	14			
1 Amenajare cale de acces si platforma stocare temporara deseuri	45.000	45.000	45.000					45.000	45.000						
ap. 84.02 Transporturi	2.245.500	2.145.500	2.145.500					2.145.500	2.145.500						
SET LOCAL	180.000	180.000	180.000					180.000	180.000						
Obiective noi de investitii	80.000	80.000	80.000					80.000	80.000						
1 Amenajare parcare asfaltata str Izvor	100.000	100.000	100.000					100.000	100.000						
2 Reabilitare parcare bloc BCR	2.065.500	1.965.500	1.965.500					1.965.500	1.965.500						
Alte cheltuieli de investitii	1.600.000	1.600.000	1.600.000					1.600.000	1.600.000						
1 Reparatii capitale la strazile din Municipiul Falticeni	100.000														
2 Reabilitare Trotuare Maior Ioan	200.000	200.000	200.000					200.000	200.000						
3 Reabilitare alee pietonala bloc turn	65.500	65.500	65.500					65.500	65.500						
4 Amenajare cale de acces Strada Panduri	100.000	100.000	100.000					100.000	100.000						
5 Construire zid de sprijin si amenajare cale de acces Bloc nr. 3 si parcare															

DIRECTOR ECONOMIC,



PRIMAR

DETALIEREA
Programului de investitii publice pentru anul 2013

Rectificare 03.07.2013

Nr. crt.	Specificație	Valoare
I	Cap. 51.02 – Autorități publice și acțiuni externe, din care:	163.500
1	Tehnică de calcul	15.000
2	Licențe SQL	36.000
3	Programe informatice	32.500
4	Autoturism -program Rabla	80.000
II	Cap. 65.02 – Învățământ	1.150.476
1	Reabilitare suprafata joc - Colegiul <i>Nicu Gane</i>	60.000
2	Inlocuire tamplarie Corp C - Colegiul <i>Nicu Gane</i>	80.000
3	Reabilitare sala sport - Scoala Gimnaziala <i>Ion Irimescu</i> (vestiare, grupuri sanitare, inlocuire suprafata joc) -	150.000
4	Inlocuire suprafata de joc - Colegiul <i>Mihai Bacescu</i>	50.000
5	Plita - Cantina Colegiului <i>Mihai Bacescu</i>	28.000
6	Reabilitare instalatie electrica - corp principal - Colegiul <i>Mihai</i>	160.000
7	Reabilitare instalatie electrica - Sala Sport Colegiul <i>Mihai Bacescu</i>	30.000
8	Reabilitare partiala corp str Sucevei (tamplarie termopan)- Scoala Gimnaziala <i>Al.I.Cuza</i>	20.000
9	Reparatie instalatie electrica - Scoala Gimnaziala <i>Mihail Sadoveanu</i>	80.000
10	Extindere Gradinita <i>Dumbrava Minunata</i> + inlocuire invelitoare corp existent + Termosistem corp existent	300.000
11	Extindere si reabilitare Gradinita <i>Licuricii</i> (plati restante 2012)	75.676
12	Programe de executie bugetara (9*3200)	28.800
13	Autoturism Dacia Logan - Colegiul <i>Nicu Gane</i>	38.000
14	Amenajare loc de joaca - Gradinita <i>Licuricii</i> (<i>GPP Pinocchio</i>)	50.000
III	Cap. 67.02 – Cultură, recreere și religie	225.000
1	Investitii baze sportive	100.000
2	Inlocuire tamplarie Casa de Cultura	55.000
3	Constructie ponton- Baza de agrement <i>Nada Florilor</i>	70.000
IV	Cap. 70.02 – Locuințe, servicii și dezvoltare publică	957.500
1	Amenajare locuri de joaca (7 buc)	350.000
2	Mobilier stradal (banci, cosuri de gunoi etc)	60.000
3	Asigurare utilități bloc ANL – str. Victoriei	72.000
4	Locuințe de necesitate tip container	70.500
5	Parcări ecologice	300.000
6	Containere subterane ecologice	80.000
7	Executare imprejmuirii spatii verzi	25.000
V	Cap. 74.02 - Protectia Mediului	45.000
1	Amenajare cale de acces si platforma stocare temporara pentru deseuri si cale de acces	45.000
VI	Cap. 84.02- Transport	2.145.500
1	Reabilitare parcare bloc BCR	100.000
2	Amenajare parcare asfaltata str Izvor	80.000

3	Reabilitare alee pietonala Bloc Turn	200.000
4	Construire zid de sprijin si amenajare cale de acces Bloc nr. 3 si parcare	100.000
5	Reparatii capitale la strazile din Municipiul Falticeni	1.600.000
6	Amenajare cale de acces- str. Panduri	65.500
	TOTAL BUGET LOCAL	4.686.976
I	Cap. 65.10 – Învățământ	36.000
1	Retea Intranet - Colegiul Mihai Bacescu	6.000
2	Tehnica de calcul - Colegiul Vasile Lovinescu	30.000
II	Cap. 66.10 – Sănătate	3.762.000
1	Constructie Spital Municipal Falticeni- Corp nou	3.100.000
2	Ecograf	100.000
3	EKG cu 3 canale	6.600
4	Centrifuga laborator 12 pozitii	5.000
5	Aparat Roentgen mobil cu brat in C	241.360
6	Ecograf Doppler 2 D cu 2 sonde	190.000
7	Calculator	3.000
8	Camera termostat Lab BK	30.000
9	Servicii asistenta tehnica - investitie in curs	83.040
10	Robot bucatarie legume	3.000
III	Cap. 67.10 – Cultură, recreere și religie	3.200
1	Program de executie bugetara- Muzeu Irimescu	3.200
IV	Cap. 70.15 – Piața Agroalimentară – activitate finanțată integral	250.000
1	Utilaj pentru gospodarie comunala	80.000
2	Instalație pentru picon si picon	45.000
3	Accesoriu maturat strazi	35.000
4	Lama dezapezire	35.000
5	Cupe pentru utilaj	35.000
6	Furci pentru manipularea paletilor	20.000
	TOTAL ACTIVITĂȚI FINANȚATE DIN VENITURI PROPRII ȘI	4.051.200
	TOTAL PROGRAM DE INVESTITII	8.738.176
	TRANSFERURI CĂTRE ASOCIAȚII DE DEZVOLTARE	1.237.000
1	Extinderea și reabilitarea infrastructurii de apă și apă uzată în județul	501.816
2	Sistem de management integrat al deșeurilor în județul Suceava	735.184
	TOTAL SECTIUNEA DE DEZVOLTARE	9.975.176

PRIMAR,
Gheorghe Cătălin Coman



INFLUENTE LA BUGETUL LOCAL DE VENITURI SI CHELTUIELI
Rectificare din data '03.07.2013' pt. - Bugetul local

Denumirea indicatorilor	Cod indicator	TOTAL 2013	Trim III
Vărsăminte din secțiunea de funcționare pentru finanțarea secțiunii de dezvoltare a bugetului local (cu semnul minus)	37.02.03	-25.000,00	-25.000,00
Vărsăminte din secțiunea de funcționare	37.02.04	25.000,00	25.000,00
TOTAL CHELTUIELI (cod 50.02+59.02+64.02+69.02+79.02)	49.02	0,00	0,00
CHELTUIELI CURENTE (cod 10+20+30+40+50+51+55+56+57+59)	01	-25.000,00	-25.000,00
TITLUL II BUNURI SI SERVICII (cod 20.01 la 20.06+20.09 la 20.16+20.18 la 20.27+20.30)	20	70.000,00	70.000,00
Reparatii curente	20.02	70.000,00	70.000,00
TITLUL V FONDURI DE REZERVA (cod 50.04)	50	-95.000,00	-95.000,00
Fond de rezerva bugetara la dispozitia consiliilor locale si judetene	50.04	-95.000,00	-95.000,00
CHELTUIELI DE CAPITAL (cod 71+72)	70	25.000,00	25.000,00
TITLUL XII ACTIVE NEFINANCIARE (cod 71.01 la 71.03)	71	25.000,00	25.000,00
Active fixe	71.01	25.000,00	25.000,00
Constructii	71.01.01	25.000,00	25.000,00
Partea I-a SERVICII PUBLICE GENERALE (cod 51.02+54.02+55.02+56.02)	50.02	-95.000,00	-95.000,00
Alte servicii publice generale (cod 54.02.05 la 54.02.07+54.02.10+54.02.50)	54.02	-95.000,00	-95.000,00
CHELTUIELI CURENTE (cod 10+20+30+40+50+51+55+56+57+59)	01	-95.000,00	-95.000,00
TITLUL V FONDURI DE REZERVA (cod 50.04)	50	-95.000,00	-95.000,00
J de rezerva bugetara la dispozitia consiliilor locale si judetene	50.04	-95.000,00	-95.000,00
Fond de rezerva bugetara la dispozitia autoritatilor locale	54.02.05	-95.000,00	-95.000,00
Partea a III-a CHELTUIELI SOCIAL-CULTURALE (cod 65.02+66.02+67.02+68.02)	64.02	70.000,00	70.000,00
Invatamant (cod 65.02.03 la 65.02.05+65.02.07+65.02.11+65.02.50)	65.02	70.000,00	70.000,00
CHELTUIELI CURENTE (cod 10+20+30+40+50+51+55+56+57+59)	01	70.000,00	70.000,00
TITLUL II BUNURI SI SERVICII (cod 20.01 la 20.06+20.09 la 20.16+20.18 la 20.27+20.30)	20	70.000,00	70.000,00
Reparatii curente	20.02	70.000,00	70.000,00
Invatamant secundar (cod 65.02.04.01 la 65.02.04.03)	65.02.04	70.000,00	70.000,00
Invatamant secundar inferior	65.02.04.01	70.000,00	70.000,00
Partea a IV-a SERVICII SI DEZVOLTARE PUBLICA, LOCUINTE, MEDIU SI APE (cod 70.02+74.02)	69.02	25.000,00	25.000,00
Locuinte, servicii si dezvoltare publica (cod 70.02.03+70.02.05 la 70.02.07+70.02.50)	70.02	25.000,00	25.000,00
CHELTUIELI DE CAPITAL (cod 71+72)	70	25.000,00	25.000,00
TITLUL XII ACTIVE NEFINANCIARE (cod 71.01 la 71.03)	71	25.000,00	25.000,00
Active fixe	71.01	25.000,00	25.000,00
Constructii	71.01.01	25.000,00	25.000,00
Alte servicii in domeniile locuintelor, serviciilor si dezvoltarii comunale	70.02.50	25.000,00	25.000,00
VII. REZERVE, EXCEDENT / DEFICIT	96.02	0,00	0,00
DEFICIT	99.02	0,00	0,00

Conducatorul institutiei,

Director economic,

SEF SERVICIU FINANCIAR CONTABIL,

PROF. GHEORGHE-CATALIN COMAN

EC. MARIA BULAICON

EC. LAURA FLOREA